



СВАРОЧНОЕ ОБОРУДОВАНИЕ И МАТЕРИАЛЫ ДЛЯ СВАРКИ





01 ... 05	Оборудование для газопламенной обработки металлов
01 ... 02	Редукторы, Регуляторы расхода газа и Подогреватели
03	Манометры и Расходомеры
03 ... 04	Резаки пропановые и универсальные, Клапаны предохранительные
05	Горелки сварочные и газовоздушные , Комплектующие
06 ... 17	Горелки для полуавтоматической сварки MIG
07	Горелка MP-145
08	Горелка MP-15AK
09	Горелка MP-24KD
10	Горелка MP-25AK
11	Горелка MP-36KD
12	Горелка MP-40KD
13	Горелка MP-450
14	Горелка MP-501D с водяным охлаждением
15 ... 17	Расходные части и комплектующие MIG
18 ... 21	Горелки для аргодуговой сварки TIG (WP-17/18/26)
19	Горелка WP-17
20	Горелка WP-26
21	Горелка WP-18 с водяным охлаждением
22 ... 24	Горелки для аргодуговой сварки TIG (WP-9/20/25)
23	Горелка WP-9
24	Горелка WP-20 с водяным охлаждением
25 ... 26	Расходные части для плазмотронов CUT
27 ... 29	Проволока MIG и Прутки TIG
27	Нержавеющая сварочная проволока MIG
27	Алюминиевая сварочная проволока MIG
28	Порошковая самозащитная сварочная проволока MIG
28	Медная проволока и прутки CuSi3, Угольные электроды
29	Нержавеющий сварочный пруток TIG
29	Алюминиевый сварочный пруток TIG
30	Вольфрамовые электроды для TIG сварки
31	Аксессуары для электросварки и Стругачи
32	Маски сварщика, светофильтры и стекла

РЕДУКТОРЫ

КИСЛОРОД

БКО-50



КИСЛОРОД

БКО-50 AL



КИСЛОРОД

БКО-50 КР



ПРОПАН

БПО-5



ПРОПАН

БПО-5 AL



ПРОПАН

БПО-5 КР



АЦЕТИЛЕН

БАО-5



АЦЕТИЛЕН

БАО-5 AL



УГЛЕКИСЛОТА

УР-6



УГЛЕКИСЛОТА

УР-6 AL



АРГОН

АР-40 АР-40AL



АЗОТ

А-90 А-90AL



ГЕЛИЙ

Г-70 Г-70 AL



ТЕХНИЧЕСКИЕ ПАРАМЕТРЫ

НАИМЕНОВАНИЕ ПАРАМЕТРА	БКО-50 БКО-50 AL БКО-50-КР	БПО-5 БПО-5 AL БПО-50-КР	УР-6 УР-6 AL	БАО-5 БАО-5 AL	АР-40 АР-40 AL	Г-70 Г-70 AL	А-90 А-90 AL
Наибольшая пропускная способность, м ³ /ч	50	5	6	5	40	70	90
Наибольшее давление газа на входе, МПа (кгс/см ²)	20 (200)	2,5 (25)	15 (150)	2,5 (25)	20 (200)	20 (200)	20 (200)
Наибольшее рабочее давление газа, МПа (кгс/см ²)	1,25 (12,5)	0,3 (3)	0,7 (7)	0,15 (1,5)	1,0 (10)	1,0 (10)	1,6 (16)
Масса не более, кг	1,2	1,1	0,9	0,9	0,9	0,9	0,9
Габаритные размеры не более, мм	165x 140x 100	130x 130x 110	165x 140x 100	240x 140x 110	165x 140x 100	165x 140x 100	165x 140x 100

РЕГУЛЯТОРЫ РАСХОДА ГАЗА УНИВЕРСАЛЬНЫЕ CO₂/Ar

УЗО-АР40



УЗО-АР40-2



УЗО-АР40П-36



УЗО-АР40П-220



ТЕХНИЧЕСКИЕ ПАРАМЕТРЫ

НАИМЕНОВАНИЕ ПАРАМЕТРА	УЗО-АР40	УЗО-АР40-2	УЗО-АР40-П (36В)	УЗО-АР40-П (220В)
Наибольшая пропускная способность, м ³ /ч	1,8/2,4	1,8/2,4	1,8/2,4	1,8/2,4
Наибольшее давление газа на входе, МПа (кгс/см ²)	20 (200)	20 (200)	20 (200)	20 (200)
Наибольшее рабочее давление газа, МПа (кгс/см ²)	0,4 (4)	0,4 (4)	0,4 (4)	0,4 (4)
Масса не более, кг	1,6	1,8	2,2	2,2
Габаритные размеры не более, мм	165x140x110	200x140x90	170x165x170	170x165x170
Напряжение, В			36	220

РЕДУКТОРЫ ПРОПАНОВЫЕ БЫТОВЫЕ

РДСГ-1



РДСГ-1Р



ПУ-50-К



ПУ-50-М



ТЕХНИЧЕСКИЕ ПАРАМЕТРЫ

Наибольшее давление газа на входе в редуктор, кгс/см ²	16
Давление газа на выходе из редуктора, кгс/см ²	0,2-0,36
Наибольшая пропускная способность, м ³ /ч	1,5
Масса, кг, не более	0,2

ТЕХНИЧЕСКИЕ ПАРАМЕТРЫ

Наибольшая пропускная способность, л/мин (м ³ /ч)	50 (3)
Наибольшее давление газа на выходе, МПа (кгс/см ²)	20 (200)
Максимальная температура нагрева, °С	80
Напряжение питания, В	36 ± 15%
Номинальная мощность, Вт	100
Регулятор температуры	термостат
Масса не более, кг	0,45

МАНОМЕТРЫ И РАСХОДОМЕРЫ

КИСЛОРОД



КИСЛОРОД



АЦЕТИЛЕН



АЦЕТИЛЕН



ПРОПАН



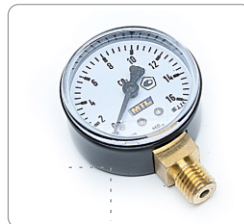
ТЕХНИЧЕСКИЕ ХАРАКТЕРИСТИКИ

1. Диаметр корпуса – 50 мм
2. Класс точности – 2,5
3. Рабочая температура:
Окружающая среда - -60...+60 °С
Измеряемая среда – до +80 °С
4. Рабочие диапазоны:
Постоянная нагрузка - ¼ шкалы
Переменная нагрузка - ⅓ шкалы
Кратковременная нагрузка - 100% шкалы
5. Корпус - IP40, сталь, цветовое кодирование
6. Измерительный элемент, стрелочный механизм – медный сплав
7. Циферблат, стрелка - алюминий
8. Штуцер – латунь, резьба M12x1,5 или M14x1,5
9. Размер квадрата под ключ – 14x14мм
10. Исполнение – радиальное

УГЛЕКИСЛОТА



УГЛЕКИСЛОТА



РАСХОДОМЕР



РЕЗАКИ ПРОПАНОВЫЕ Р1П-М (РЗП-М)

Р1П-М (L=450 mm, ∠ = 90°)

РЗП-М (L=450 mm, ∠ = 90°)



Р1П-МУ (L=750 mm, ∠ = 90°/110°)

РЗП-МУ (L=750 mm, ∠ = 90°/110°)



Р1П-МУ (L=1100mm, ∠ = 135°)

РЗП-МУ (L=1100mm, ∠ = 135°)



ТЕХНИЧЕСКИЕ ПАРАМЕТРЫ

Мундштук №		1	2	3	4	5	6
Толщина разрезаемого металла, мм		до 15	15-30	30-50	50-100	100-200	200-300
Давление газов МПа	Кислорода не более	0,35	0,40	0,5	0,65	0,8	1,0
	Пропан-бутана	0,01-0,1					
Максимальный расход, м³/час	Кислорода не более	3,5	5,2	9,3	15,6	27,2	36,7
	Пропан-бутана	0,75	0,85	1,2	1,6	1,7	1,8
Масса резака рабочая, кг не более		1,1					
Угол наклона головки, град.		90 / 110 / 135					
Длина резака, мм		450 / 750 / 1100					
Внутренний диаметр присоединяемых рукавов, мм		9 или 9/6					



РЕЗАКИ УНИВЕРСАЛЬНЫЕ РЗ-500 (РЗ-900) РЫЧАЖНЫЕ

РЗ-500 (L=500 mm, $\angle = 90^\circ/105^\circ$)



РЗ-900 (L=900 mm, $\angle = 90^\circ/105^\circ$)



РЕЗАКИ УНИВЕРСАЛЬНЫЕ РЗ-500В (РЗ-900В) ВЕНТИЛЬНЫЕ

РЗ-500В (L=500 mm, $\angle = 90^\circ/105^\circ$)



РЗ-900В (L=900 mm, $\angle = 90^\circ/105^\circ$)



ТЕХНИЧЕСКИЕ ПАРАМЕТРЫ

Маркировка	Толщина разрезаемого металла, мм	Давление, мПа		
		Кислород	Пропан-бутан	Ацетилен
Мундштук: №0 (1/32")	3-10	0,2-0,35	0,002	0,014
№1 (3/64")	10-25	0,3-0,5	0,025	0,02
№2 (1/16")	25-40	0,4-0,55	0,03	0,025
№3 (5/64")	40-60	0,45-0,6	0,035	0,035
№4 (3/32")	60-100	0,5-0,65	0,04	0,035
№5 (7/64")	100-200	0,45-0,8	0,045	0,04
№6 (1/8")	200-300	0,75-0,85	0,05	0,045
Максимальный расход, м3/час	Кислорода	28		
	Ацетилена	0,98		
	Пропан-бутана	0,88		
Масса резака рабочая, кг не более		1,1		
Угол наклона головки, град.		90 или 105		
Длина резака, мм.		500 / 900		
Внутренний диаметр присоединяемых рукавов, мм		9/6 универсальный		



КЛАПАНЫ ПРЕДОХРАНИТЕЛЬНЫЕ

КОК



КОГ



ТЕХНИЧЕСКИЕ ПАРАМЕТРЫ

НАИМЕНОВАНИЕ ПАРАМЕТРА	КОК (кислород)	КОГ (горючий газ)
Номинальная пропускная способность, м ³ /ч	40	10 - 15
Наибольшее рабочее давление газа, кгс/см ²	10	1,5 - 3,0
Сопротивление газа, не более, кгс/см ²	2,0	0,25
Масса не более, кг	0,120	0,120
Присоединительная резьба	M16 x 1,5	M16 x 1,5 LH
	M12 x 1,25	M12 x 1,25 LH

ГВ-500 Р (рычажная, L=500 мм, стакан - Ø50 мм)

ГВ-900 Р (рычажная, L=900 мм, стакан - Ø60 мм)



ГВ-500 В (вентильная, L=500 мм, стакан - Ø50 мм)

ГВ-900 В (вентильная, L=900 мм, стакан - Ø60 мм)



ТЕХНИЧЕСКИЕ ПАРАМЕТРЫ

Расход пропан-бутана, м ³ /час	1,0 – 1,6
Давление пропан-бутана, МПа (кгс/см ²)	0,1-0,15 (1-1,5)
Диаметр газоподающего рукава, мм	9 / 6,3
Масса горелки, кг не более	0,8



Гайки и штуцеры
(ниппеля)

Г2А (цельнотянутые нак. № 1,2)
Г2А-мини (цельнотянутые нак. № 0,1,2,3)



Г2А-2М (цельнотянутые нак. № 1,2)
Г2А-4М (цельнотянутые нак. № 0,1,2,3)



Переходники
Сп21,8-G3/4

ТЕХНИЧЕСКИЕ ПАРАМЕТРЫ

НАИМЕНОВАНИЕ ПАРАМЕТРА		Номер на наконечнике			
		0	1	2	3
Толщина свариваемого металла, мм		0,2-0,8	0,5-1,5	1-3	2-4
Давление на входе, кгс/см ²	Кислород	0,14-1,2			
	Ацетилен				
Расход, м ³ /ч	Кислород	0,05-0,075	0,07-0,1	0,085-0,12	0,12-0,17
	Ацетилен	0,045-0,07	0,065-0,09	0,075-0,105	0,105-0,15
Присоединительная резьба на штуцерах	Для кислорода	M12x1,25			
	Для горючего газа	M12x1,25LN			
Длина, мм, не более		380			
Масса, кг, не более		0,45			



Переходники



ГОРЕЛКИ MIG

MP-145



CO₂ 140 A
MIX 120 A
ПВ 30%
Ø 0,6 ... 0,8 mm

MP-15 AK



CO₂ 180 A
MIX 150 A
ПВ 60%
Ø 0,6 ... 1,0 mm

MP-25 AK



CO₂ 230 A
MIX 200 A
ПВ 60%
Ø 0,8 ... 1,2 mm

MP-24 KD



CO₂ 250 A
MIX 220 A
ПВ 60%
Ø 0,8 ... 1,2 mm

MP-36 KD



CO₂ 320 A
MIX 300 A
ПВ 60%
Ø 1,0 ... 1,2 mm

MP-40 KD



CO₂ 380 A
MIX 360 A
ПВ 60%
Ø 1,0 ... 2,4 mm

MP-450



CO₂ 500 A
MIX 400 A
ПВ 60%
Ø 0,8 ... 2,0 mm

MP-501 D




CO₂ 500 A
MIX 440 A
ПВ 60%
Ø 0,8 ... 1,6 mm

СВАРОЧНЫЕ НАКОНЕЧНИКИ

M6, L=25 mm



M6, L=28 mm



M8, L=30 mm



E-Cu	E-Cu-AL	Cu-Cr-Zr
E-Cu 6XM6X25X0.6	E-Cu-AL 6XM6X25X0.6	Cu-Cr-Zr 6XM6X25X0.6
E-Cu 6XM6X25X0.8	E-Cu-AL 6XM6X25X0.8	Cu-Cr-Zr 6XM6X25X0.8
E-Cu 6XM6X25X1.0	E-Cu-AL 6XM6X25X1.0	Cu-Cr-Zr 6XM6X25X1.0
E-Cu 6XM6X25X1.2	E-Cu-AL 6XM6X25X1.2	Cu-Cr-Zr 6XM6X25X1.2

E-Cu	E-Cu-AL	Cu-Cr-Zr
E-Cu 8XM6X28X0.6	E-Cu-AL 8XM6X28X0.6	Cu-Cr-Zr 8XM6X28X0.6
E-Cu 8XM6X28X0.8	E-Cu-AL 8XM6X28X0.8	Cu-Cr-Zr 8XM6X28X0.8
E-Cu 8XM6X28X1.0	E-Cu-AL 8XM6X28X1.0	Cu-Cr-Zr 8XM6X28X1.0
E-Cu 8XM6X28X1.2	E-Cu-AL 8XM6X28X1.2	Cu-Cr-Zr 8XM6X28X1.2
E-Cu 8XM6X28X1.6	E-Cu-AL 8XM6X28X1.6	Cu-Cr-Zr 8XM6X28X1.6

E-Cu	E-Cu-AL	Cu-Cr-Zr
E-Cu 10XM8X30X0.8	E-Cu-AL 10XM8X30X0.8	Cu-Cr-Zr 10XM8X30X0.8
E-Cu 10XM8X30X1.0	E-Cu-AL 10XM8X30X1.0	Cu-Cr-Zr 10XM8X30X1.0
E-Cu 10XM8X30X1.2	E-Cu-AL 10XM8X30X1.2	Cu-Cr-Zr 10XM8X30X1.2
E-Cu 10XM8X30X1.6	E-Cu-AL 10XM8X30X1.6	Cu-Cr-Zr 10XM8X30X1.6
E-Cu 10XM8X30X2.0	E-Cu-AL 10XM8X30X2.0	Cu-Cr-Zr 10XM8X30X2.0
E-Cu 10XM8X30X2.4	E-Cu-AL 10XM8X30X2.4	Cu-Cr-Zr 10XM8X30X2.4

CO₂ 140 A **MIX** 120 A **ПВ** 30% **Ø** 0,6 ... 0,8 mm **Длина кабеля** 2 m

Сменные комплектующие

НАИМЕНОВАНИЕ

КОЛ-ВО В УП.

Сопло коническое MP15AK D=9,5mm, L=53mm	10
Сопло коническое MP15AK D=12mm, L=53mm	10
Наконечник Cu-E 6XM6X25X0.6	20
Наконечник Cu-E 6XM6X25X0.8	20
Наконечник Cu-E 8XM6X28X0.8	20
Наконечник Cu-Cr-Zr 8XM6X28X0.8	20
Наконечник E-Cu-Al 8XM6X28X0.8	20
Держатель сопла (наконечника) MP15AK	10
Пружина сопла MP15AK	10
Канал стальной (голубой) 0.6 - 0.9мм * 3.4м	1



Варианты исполнения

Горелка MP-145 (2м) без разъема, с встроенным газовым клапаном.



CO₂ 180 A **MIX** 150 A **ПВ** 60% **Ø** 0,6 ... 1,0 mm **Длина кабеля** 3-4-5 m

Сменные комплектующие

НАИМЕНОВАНИЕ

КОЛ-ВО В УП.

Сопло коническое MP15AK D=9,5mm, L=53mm	10
Сопло коническое MP15AK D=12mm, L=53mm	10
Сопло цилиндрическое MP15AK D=16mm, L=53mm	10
Наконечник Cu-E 6XM6X25X0.6	20
Наконечник Cu-E 6XM6X25X0.8	20
Наконечник Cu-E 6XM6X25X1.0	20
Наконечник Cu-E 8XM6X28X0.8	20
Наконечник Cu-E 8XM6X28X1.0	20
Наконечник Cu-Cr-Zr 8XM6X28X0.8	20
Наконечник Cu-Cr-Zr 8XM6X28X1.0	20
Наконечник E-Cu-Al 8XM6X28X0.8	20
Наконечник E-Cu-Al 8XM6X28X1.0	20
Держатель сопла (наконечника) MP15AK с пружиной	10
Пружина сопла MP15AK	10
Гусак MP15AK	1
Гусак гибкий MP15AK	1
Рукоятка (MP15-24-25-36-501)	5
Курок горелки (MP15-24-25-36-501)	20
Канал стальной (голубой) 0.6 - 0.9мм * 3,4m	1
Канал стальной (голубой) 0.6 - 0.9мм * 4,4m	1
Канал стальной (голубой) 0.6 - 0.9мм * 5,4m	1
Канал стальной (красный) 1.0 - 1.2мм * 3,4m	1
Канал стальной (красный) 1.0 - 1.2мм * 4,4m	1
Канал стальной (красный) 1.0 - 1.2мм * 5,4m	1
Канал тефлоновый (голубой) 0.6 - 0.9мм * 3,4m	1
Канал тефлоновый (голубой) 0.6 - 0.9мм * 5,4m	1
Канал тефлоновый (красный) 1.0 - 1.2мм * 3,4m	1
Канал тефлоновый (красный) 1.0 - 1.2мм * 5,4m	1
Шарнирное соединение (MP15-24-25-36-501)	5
Коаксиальный кабель MP15AK	1
Гайка разъема	5
Пружина разъема	5
Корпус разъема	2
Гайка коннектора	5
Центральный коннектор	2

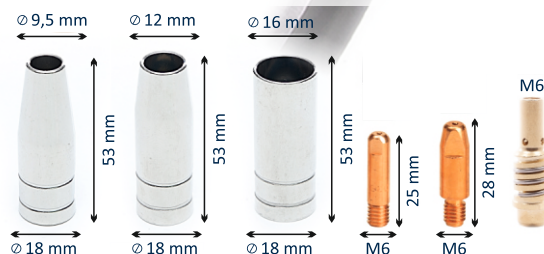


Варианты исполнения

Горелка MP-15AK (3м) евроадаптер

Горелка MP-15AK (4м) евроадаптер

Горелка MP-15AK (5м) евроадаптер



CO₂ 250 A MIX 220 A ПВ 60% Ø 0,8 ... 1,2 mm Длина кабеля 3-4-5 m

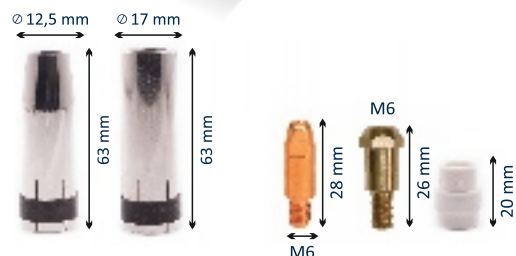
Сменные комплектующие

НАИМЕНОВАНИЕ	КОЛ-ВО В УП.
Сопло коническое MP24KD D=12,5mm, L=63mm	10
Сопло цилиндрическое MP24KD D=17mm, L=63mm	10
Наконечник Cu-E 8XM6X28X0.8	20
Наконечник Cu-E 8XM6X28X1.0	20
Наконечник Cu-E 8XM6X28X1.2	20
Наконечник Cu-Cr-Zr 8XM6X28X0.8	20
Наконечник Cu-Cr-Zr 8XM6X28X1.0	20
Наконечник Cu-Cr-Zr 8XM6X28X1.2	20
Наконечник E-Cu-Al 8XM6X28X0.8	20
Наконечник E-Cu-Al 8XM6X28X1.0	20
Наконечник E-Cu-Al 8XM6X28X1.2	20
Держатель наконечника MP24KD, M6*26mm	10
Газовый диффузор MP24KD (керамика), L=20mm	10
Газовый диффузор MP24KD (DMC), L=20mm	10
Гусак MP24KD	1
Рукоятка (MP15-24-25-36-501)	5
Курок горелки (MP15-24-25-36-501)	20
Канал стальной (голубой) 0.6 - 0.9мм * 3,4m	1
Канал стальной (голубой) 0.6 - 0.9мм * 4,4m	1
Канал стальной (голубой) 0.6 - 0.9мм * 5,4m	1
Канал стальной (красный) 1.0 - 1.2мм * 3,4m	1
Канал стальной (красный) 1.0 - 1.2мм * 4,4m	1
Канал стальной (красный) 1.0 - 1.2мм * 5,4m	1
Канал тефлоновый (голубой) 0.6 - 0.9мм * 3,4m	1
Канал тефлоновый (голубой) 0.6 - 0.9мм * 5,4m	1
Канал тефлоновый (красный) 1.0 - 1.2мм * 3,4m	1
Канал тефлоновый (красный) 1.0 - 1.2мм * 5,4m	1
Шарнирное соединение (MP15-24-25-36-501)	2
Коаксиальный кабель MP24KD	1
Гайка разъема	5
Пружина разъема	5
Корпус разъема	2
Гайка коннектора	5
Центральный коннектор	2



Варианты исполнения

Горелка MP-24KD (3м) евроадаптер
 Горелка MP-24KD (4м) евроадаптер
 Горелка MP-24KD (5м) евроадаптер



CO₂ 230 A **MIX** 200 A **ПВ** 60% **Ø** 0,8 ... 1,2 mm **Длина кабеля** 3-4-5 m

Сменные комплектующие

НАИМЕНОВАНИЕ

КОЛ-ВО В УП.

Сопло коническое MP25AK D=15mm, L=57mm	10
Сопло цилиндрическое MP25AK D=18mm, L=57mm	10
Наконечник Cu-E 6XM6X25X0.6	20
Наконечник Cu-E 6XM6X25X0.8	20
Наконечник Cu-E 6XM6X25X1.0	20
Наконечник Cu-E 6XM6X25X1.2	20
Наконечник Cu-E 8XM6X28X0.8	20
Наконечник Cu-E 8XM6X28X1.0	20
Наконечник Cu-E 8XM6X28X1.2	20
Наконечник Cu-Cr-Zr 8XM6X28X0.8	20
Наконечник Cu-Cr-Zr 8XM6X28X1.0	20
Наконечник Cu-Cr-Zr 8XM6X28X1.2	20
Наконечник E-Cu-Al 8XM6X28X0.8	20
Наконечник E-Cu-Al 8XM6X28X1.0	20
Наконечник E-Cu-Al 8XM6X28X1.2	20
Держатель наконечника MP25AK, M6*35mm	10
Гусак MP25AK	1
Гусак гибкий MP25AK	1
Рукоятка (MP15-24-25-36-501)	5
Курок горелки (MP15-24-25-36-501)	20
Канал стальной (голубой) 0.6 - 0.9мм * 3,4m	1
Канал стальной (голубой) 0.6 - 0.9мм * 4,4m	1
Канал стальной (голубой) 0.6 - 0.9мм * 5,4m	1
Канал стальной (красный) 1.0 - 1.2мм * 3,4m	1
Канал стальной (красный) 1.0 - 1.2мм * 4,4m	1
Канал стальной (красный) 1.0 - 1.2мм * 5,4m	1
Канал тефлоновый (голубой) 0.6 - 0.9мм * 3,4m	1
Канал тефлоновый (голубой) 0.6 - 0.9мм * 5,4m	1
Канал тефлоновый (красный) 1.0 - 1.2мм * 3,4m	1
Канал тефлоновый (красный) 1.0 - 1.2мм * 5,4m	1
Шарнирное соединение (MP15-24-25-36-501)	5
Коаксиальный кабель MP24KD	1
Гайка разъема	5
Пружина разъема	5
Корпус разъема	2
Гайка коннектора	5
Центральный коннектор	2



Варианты исполнения

Горелка MP-25AK (3м) евроадаптер
 Горелка MP-25AK (4м) евроадаптер
 Горелка MP-25AK (5м) евроадаптер



CO₂ 320 A **MIX** 300 A **ПВ** 60% **Ø** 1,0 ... 1,2 mm **Длина кабеля** 3-4-5 m

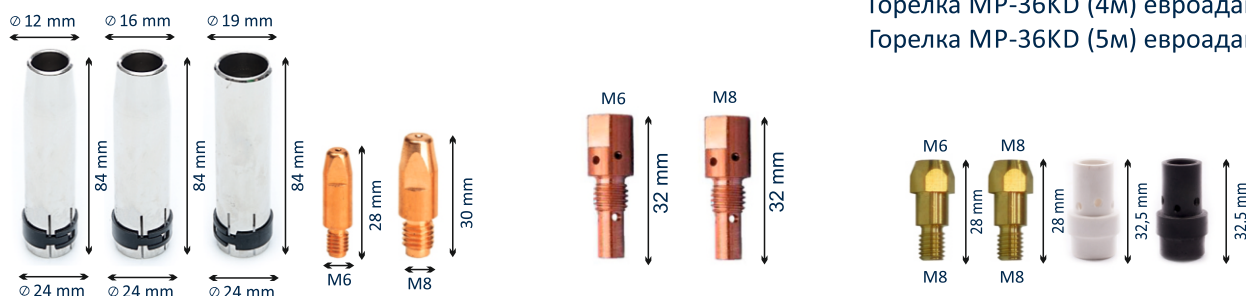
Сменные комплектующие

Сопло коническое MP36KD D=12mm, L=83mm	10
Сопло коническое MP36KD D=16mm, L=83mm	10
Сопло цилиндрическое MP36KD D=19mm, L=83mm	10
Наконечник Cu-E (Cu-Cr-Zr) (E-Cu-Al) 8XM6X28X0.8	20
Наконечник Cu-E (Cu-Cr-Zr) (E-Cu-Al) 8XM6X28X1.0	20
Наконечник Cu-E (Cu-Cr-Zr) (E-Cu-Al) 8XM6X28X1.2	20
Наконечник Cu-E (Cu-Cr-Zr) 10XM8X30X0.8	20
Наконечник Cu-E (Cu-Cr-Zr) 10XM8X30X1.0	20
Наконечник Cu-E (Cu-Cr-Zr) 10XM8X30X1.2	20
Держатель наконечника MP36KD M6*28mm	10
Держатель наконечника MP36KD M8*28mm	10
Держатель наконечника MP36KD M6*32mm	10
Держатель наконечника MP36KD M8*32mm	10
Газовый диффузор MP36KD (керамика) L=32,5mm	10
Газовый диффузор MP36KD (DMC) L=32,5mm	10
Гусак MP36KD	1
Рукоятка (MP15-24-25-36-501)	5
Канал стальной (голубой) 0.6 – 0.9мм * 3,4м / 4,4м / 5,4м	1
Канал стальной (красный) 1.0 – 1.2мм * 3,4м / 4,4м / 5,4м	1
Канал тефлоновый (голубой) 0.6 – 0.9мм * 3,4м	1
Канал тефлоновый (голубой) 0.6 – 0.9мм * 5,4м	1
Канал тефлоновый (красный) 1.0 – 1.2мм * 3,4м	1
Канал тефлоновый (красный) 1.0 – 1.2мм * 5,4м	1
Шарнирное соединение (MP15-24-25-36-501)	5
Коаксиальный кабель MP36KD	1
Гайка разъема	5
Пружина разъема	5
Корпус разъема	2
Гайка коннектора	5
Центральный коннектор	2
Курок горелки (MP15-24-25-36-501)	20



Варианты исполнения

Горелка MP-36KD (3м) евроадаптер
 Горелка MP-36KD (4м) евроадаптер
 Горелка MP-36KD (5м) евроадаптер



CO₂ 380 А **MIX** 360 А **ПВ** 60% **Ø** 1,0 ... 2,4 мм **Длина кабеля** 3-4-5 м

Сменные комплектующие

НАИМЕНОВАНИЕ	КОЛ-ВО В УП.
Сопло коническое MP40KD D=18mm, L=90mm	10
Сопло цилиндрическое MP40KD D=21mm, L=90mm	10
Наконечник Cu-E 10XM8X30X1.0	20
Наконечник Cu-E 10XM8X30X1.2	20
Наконечник Cu-E 10XM8X30X1.4	20
Наконечник Cu-E 10XM8X30X1.6	20
Наконечник Cu-E 10XM8X30X2.0	20
Наконечник Cu-E 10XM8X30X2.4	20
Наконечник Cu-Cr-Zr 10XM8X30X1.0	20
Наконечник Cu-Cr-Zr 10XM8X30X1.2	20
Наконечник Cu-Cr-Zr 10XM8X30X1.4	20
Наконечник Cu-Cr-Zr 10XM8X30X1.6	20
Наконечник Cu-Cr-Zr 10XM8X30X2.0	20
Наконечник Cu-Cr-Zr 10XM8X30X2.4	20
Держатель наконечника MP40KD M8*43mm	10
Газовый диффузор MP40KD (керамика) L=36mm	10
Газовый диффузор MP40KD (DMC) L=36mm	10
Гусак MP40KD	1
Канал стальной (красный) 1.0 – 1.2мм * 3,4м	1
Канал стальной (красный) 1.0 – 1.2мм * 4,4м	1
Канал стальной (красный) 1.0 – 1.2мм * 5,4м	1
Канал стальной (желтый) 1.6мм * 3,4м	1
Канал стальной (желтый) 1.6мм * 4,4м	1
Канал стальной (желтый) 1.6мм * 5,4м	1
Канал стальной (зеленый) 2,0 - 2,4мм * 3,4м	1
Канал стальной (зеленый) 2,0 - 2,4мм * 4,4м	1
Канал стальной (зеленый) 2,0 - 2,4мм * 5,4м	1
Канал тефлоновый (красный) 1.0 – 1.2мм * 3,4м	1
Канал тефлоновый (красный) 1.0 – 1.2мм * 5,4м	1
Канал тефлоновый (желтый) 1.6мм * 3,4м	1
Канал тефлоновый (желтый) 1.6мм * 5,4м	1
Гайка разъема	5
Пружина разъема	5
Корпус разъема	2
Гайка коннектора	5
Центральный коннектор	2



Варианты исполнения

Горелка MP-40KD (3м) евроадаптер
 Горелка MP-40KD (4м) евроадаптер
 Горелка MP-40KD (5м) евроадаптер



CO₂ 500 A MIX 400 A ПВ 60% Ø 0,8 ... 2,0 mm Длина кабеля 3-4-5 m

Сменные комплектующие

НАИМЕНОВАНИЕ

КОЛ-ВО В УП.

Сопло коническое MP450 D=16mm, L=82mm	10
Сопло коническое MP450 D=18mm, L=82mm	10
Сопло цилиндрическое MP450 D=20mm, L=82mm	10
Наконечник Cu-E 10XM8X30X0.8	20
Наконечник Cu-E 10XM8X30X1.0	20
Наконечник Cu-E 10XM8X30X1.4	20
Наконечник Cu-E 10XM8X30X1.6	20
Наконечник Cu-E 10XM8X30X2.0	20
Наконечник Cu-Cr-Zr 10XM8X30X0.8	20
Наконечник Cu-Cr-Zr 10XM8X30X1.0	20
Наконечник Cu-Cr-Zr 10XM8X30X1.2	20
Наконечник Cu-Cr-Zr 10XM8X30X1.4	20
Наконечник Cu-Cr-Zr 10XM8X30X1.6	20
Наконечник Cu-Cr-Zr 10XM8X30X2.0	20
Держатель наконечника (Диффузор) MP450 M8*58mm	10
Гусак MP450	1
Изолятор (кольцо) MP450	10
Канал стальной (желтый) 1.6мм * 3,4м MP450 (MAXI)	1
Канал стальной (желтый) 1.6мм * 4,4м MP450 (MAXI)	1
Канал стальной (желтый) 1.6мм * 5,4м MP450 (MAXI)	1
Гайка разъема	5
Пружина разъема	5
Корпус разъема	2
Гайка коннектора	5
Центральный коннектор	2



Варианты исполнения

Горелка MP-450 (3м) евроадаптер
 Горелка MP-450 (4м) евроадаптер
 Горелка MP-450 (5м) евроадаптер



CO₂ 500 А **MIX** 440 А **ПВ** 60% **Ø** 0,8 ... 1,6 мм **Длина кабеля** 3-4-5 м

Сменные комплектующие

НАИМЕНОВАНИЕ

КОЛ-ВО В УП.

Сопло коническое MP501D D=14mm, L=76mm	10
Сопло коническое MP501D D=16mm, L=76mm	10
Сопло цилиндрическое MP501D D=20mm, L=76mm	10
Наконечник Cu-E (Cu-Cr-Zr) 8XM6X28X0.8	20
Наконечник Cu-E (Cu-Cr-Zr) 8XM6X28X1.0	20
Наконечник Cu-E (Cu-Cr-Zr) 8XM6X28X1.2	20
Наконечник Cu-E (Cu-Cr-Zr) 8XM6X28X1.6	20
Наконечник Cu-E (Cu-Cr-Zr) 10XM8X30X0.8	20
Наконечник Cu-E (Cu-Cr-Zr) 10XM8X30X1.0	20
Наконечник Cu-E (Cu-Cr-Zr) 10XM8X30X1.2	20
Наконечник Cu-E (Cu-Cr-Zr) 10XM8X30X1.6	20
Наконечник E-Cu-Al 8XM6X28X0.8	20
Наконечник E-Cu-Al 8XM6X28X1.0	20
Наконечник E-Cu-Al 8XM6X28X1.2	20
Газовый диффузор MP501D (керамика) L=28mm	10
Газовый диффузор MP501D (DMC) L=28mm	10
Держатель наконечника MP501D M6*25mm	10
Держатель наконечника MP501D M8*25mm	10
Гусак MP501D	1
Изолятор (кольцо) MP501D	10
Рукоятка (MP15-24-25-36-501)	5
Канал стальной (голубой) 0.6 – 0.9мм * 3,4м	1
Канал стальной (голубой) 0.6 – 0.9мм * 4,4м	1
Канал стальной (голубой) 0.6 – 0.9мм * 5,4м	1
Канал стальной (красный) 1.0 – 1.2мм * 3,4м	1
Канал стальной (красный) 1.0 – 1.2мм * 4,4м	1
Канал стальной (красный) 1.0 – 1.2мм * 5,4м	1
Канал стальной (желтый) 1.6мм * 3,4м	1
Канал стальной (желтый) 1.6мм * 4,4м	1
Канал стальной (желтый) 1.6мм * 5,4м	1
Канал тефлоновый (голубой) 0.8 – 1.0мм * 3,4м	1
Канал тефлоновый (голубой) 0.8 – 1.0мм * 5,4м	1
Канал тефлоновый (красный) 1.0 – 1.2мм * 3,4м	1
Канал тефлоновый (красный) 1.0 – 1.2мм * 5,4м	1
Канал тефлоновый (желтый) 1.6мм * 3,4м	1
Канал тефлоновый (желтый) 1.6мм * 5,4м	1
Шарнирное соединение (MP15-24-25-36-501)	5
Гайка коннектора	5
Центральный коннектор	2



Варианты исполнения

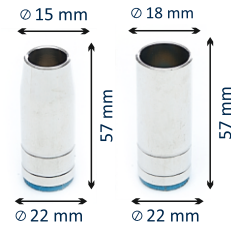
- Горелка MP-501D (3м) евроадаптер
- Горелка MP-501D (4м) евроадаптер
- Горелка MP-501D (5м) евроадаптер



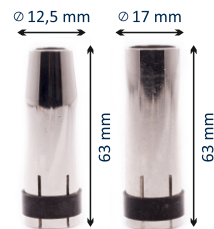
MP-145
MP-15AK



MP-25AK



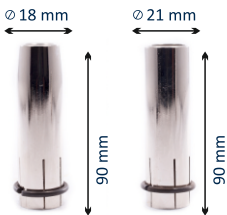
MP-24KD
MP-240D



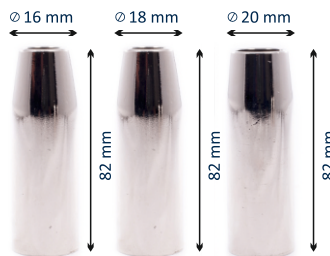
MP-36KD



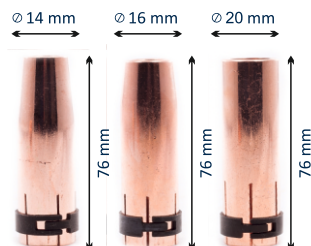
MP-40KD



MP-450



MP-26KD
MP-401D
MP-501D



MP-145
MP-15AK



Гибкий

MP-25AK

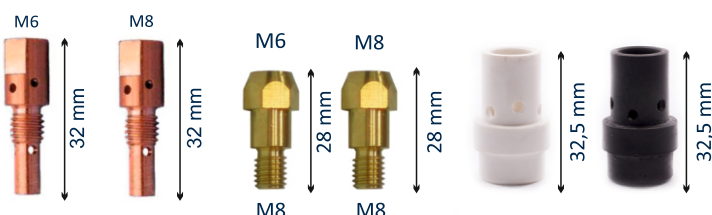


Гибкий

MP-24KD
MP-240D



MP-36KD



MP-40KD



MP-450



MP-401D
MP-501D



Каналы направляющие стальные

0,6-0,9 mm СИНИЙ



3,4 m; 4,4 m; 5,4 m

1,0-1,2 mm КРАСНЫЙ



3,4 m; 4,4 m; 5,4 m

1,2-1,6 mm ЖЕЛТЫЙ



3,4 m; 4,4 m; 5,4 m

2,0-2,4 mm ЗЕЛЕНый



3,4 m; 4,4 m; 5,4 m

Каналы направляющие тефлоновые

0,6-0,9 mm СИНИЙ



3,4 m; 4,4 m; 5,4 m

1,0-1,2 mm КРАСНЫЙ



3,4 m; 4,4 m; 5,4 m

1,2-1,6 mm ЖЕЛТЫЙ



3,4 m; 4,4 m; 5,4 m

Прочие комплектующие

ВТУЛКА МР-15 АК



РУКОЯТКА



(MR-15-24-25-36-501)

КУРОК ГОРЕЛКИ

ШАРНИРНОЕ
СОЕДИНЕНИЕ

КОЛЬЦО РУКОЯТКИ



КОРПУС РАЗЪЕМА



ГАЙКА РАЗЪЕМА



ПРУЖИНА РАЗЪЕМА



КОННЕКТОР



ГАЙКА КОННЕКТОРА



ЦЕНТРАЛЬНЫЙ АДАПТЕР



ГОРЕЛКИ TIG СЕРИИ WP-17-18-26

WP-17



WP-26



WP-18



КОМПЛЕКТУЮЩИЕ WP-17/18/26

Цанга (WP-17/18/26)



Колпачок длинный (WP-17/18/26)



Колпачок средний (WP-17/18/26)



Колпачок короткий (WP-17/18/26)

Кольцо (WP-17/18/26)

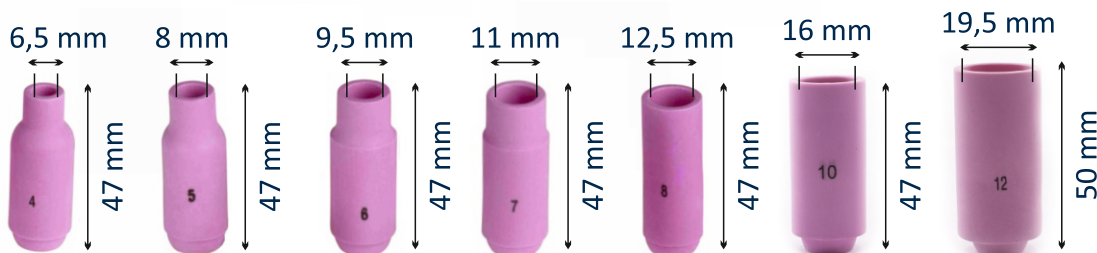


Сопла керамические (WP-17/18/26)

Держатель Цанги (WP-17/18/26)

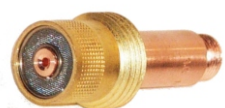


47 mm



КОМПЛЕКТУЮЩИЕ ГАЗ ЛИНЗА (WP-17-18-26)

Держатель Цанги (Газ линза) (WP-17/18/26)

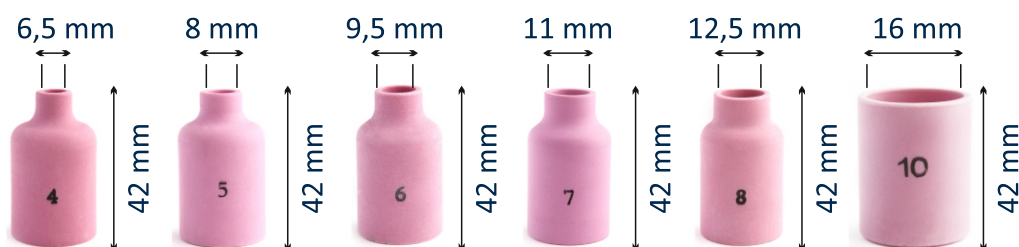


51 mm

Изолятор (Газ линза) (WP-17/18/26)



Сопла керамические (Газ линза) (WP-17/18/26)



DC 150 А **AC** 120 А **ПВ** 60% **Ø** 0,5 ... 2,4 мм **Длина кабеля** 4 м, 8 м

Варианты исполнения

Горелка WP-17
 Горелка WP-17 FX
 Горелка WP-17 V
 Горелка WP-17 FXV

*FX – гибкая головная часть
 *V - наличие газового вентиля



Сменные комплектующие

НАИМЕНОВАНИЕ	КОЛ-ВО В УП.
Сопло керамическое №4 d=6.5mm, L=47mm (WP-17-18-26)	10
Сопло керамическое №5 d=8.0mm, L=47mm (WP-17-18-26)	10
Сопло керамическое №6 d=9.5mm, L=47mm (WP-17-18-26)	10
Сопло керамическое №7 d=11mm, L=47mm (WP-17-18-26)	10
Держатель цанги d=1,6mm, L=47mm (WP-17-18-26)	10
Держатель цанги d=2,0mm, L=47mm (WP-17-18-26)	10
Держатель цанги d=2,4mm, L=47mm (WP-17-18-26)	10
Цанга 1,6mm, L=50mm (WP-17-18-26)	10
Цанга 2,0mm, L=50mm (WP-17-18-26)	10
Цанга 2,4mm, L=50mm (WP-17-18-26)	10
Изолятор (WP-17-18-26)	10
Колпачок длинный (WP-17-18-26)	10
Колпачок средний (WP-17-18-26)	10
Колпачок короткий (WP-17-18-26)	10
Сопло керамическое (Газ линза) №4 d=6.5mm, L=42mm (WP-17-18-26)	10
Сопло керамическое (Газ линза) №5 d=8.0mm, L=42mm (WP-17-18-26)	10
Сопло керамическое (Газ линза) №6 d=9.5mm, L=42mm (WP-17-18-26)	10
Сопло керамическое (Газ линза) №7 d=11mm, L=42mm (WP-17-18-26)	10
Держатель цанги (Газ линза) d=1,6mm, L=51mm (WP-17-18-26)	10
Держатель цанги (Газ линза) d=2,0mm, L=51mm (WP-17-18-26)	10
Держатель цанги (Газ линза) d=2,4mm, L=51mm (WP-17-18-26)	10
Изолятор (Газ линза) (WP-17-18-26)	10

DC 200 А **АС** 160 А **ПВ** 60% **Ø** 0,5 ... 3,2 мм **Длина кабеля** 4 м, 8 м

Варианты исполнения

Горелка WP-26
 Горелка WP-26 FX
 Горелка WP-26 V
 Горелка WP-26 FXV

*FX – гибкая головная часть

*V - наличие газового вентиля

Сменные комплектующие

НАИМЕНОВАНИЕ	КОЛ-ВО В УП.
Сопло керамическое №4 d=6.5mm, L=47mm (WP-17-18-26)	10
Сопло керамическое №5 d=8.0mm, L=47mm (WP-17-18-26)	10
Сопло керамическое №6 d=9.5mm, L=47mm (WP-17-18-26)	10
Сопло керамическое №7 d=11mm, L=47mm (WP-17-18-26)	10
Сопло керамическое №8 d=12.5mm, L=47mm (WP-17-18-26)	10
Сопло керамическое №10 d=16mm, L=47mm (WP-17-18-26)	10
Держатель цанги d=1,6mm, L=47mm (WP-17-18-26)	10
Держатель цанги d=2,0mm, L=47mm (WP-17-18-26)	10
Держатель цанги d=2,4mm, L=47mm (WP-17-18-26)	10
Держатель цанги d=3,0mm, L=47mm (WP-17-18-26)	10
Держатель цанги d=3,2mm, L=47mm (WP-17-18-26)	10
Цанга 1,6mm, L=50mm (WP-17-18-26)	10
Цанга 2,0mm, L=50mm (WP-17-18-26)	10
Цанга 2,4mm, L=50mm (WP-17-18-26)	10
Цанга 3,0mm, L=50mm (WP-17-18-26)	10
Цанга 3,2mm, L=50mm (WP-17-18-26)	10
Изолятор (WP-17-18-26)	10
Колпачок длинный (WP-17-18-26)	10
Колпачок средний (WP-17-18-26)	10
Колпачок короткий (WP-17-18-26)	10
Сопло керамическое (Газ линза) №4 d=6.5mm, L=42mm (WP-17-18-26)	10
Сопло керамическое (Газ линза) №5 d=8.0mm, L=42mm (WP-17-18-26)	10
Сопло керамическое (Газ линза) №6 d=9.5mm, L=42mm (WP-17-18-26)	10
Сопло керамическое (Газ линза) №7 d=11mm, L=42mm (WP-17-18-26)	10
Сопло керамическое (Газ линза) №8 d=12.5mm, L=42mm (WP-17-18-26)	10
Сопло керамическое (Газ линза) №10 d=16mm, L=42mm (WP-17-18-26)	10
Держатель цанги (Газ линза) d=1,6mm, L=51mm (WP-17-18-26)	10
Держатель цанги (Газ линза) d=2,0mm, L=51mm (WP-17-18-26)	10
Держатель цанги (Газ линза) d=2,4mm, L=51mm (WP-17-18-26)	10
Держатель цанги (Газ линза) d=3,2mm, L=51mm (WP-17-18-26)	10
Изолятор (Газ линза) (WP-17-18-26)	10



DC 350 A **AC** 250 A **ПВ** 100% **Ø** 0,5 ... 4,0 mm **Длина кабеля** 4 м, 8 м

Варианты исполнения

Горелка WP-18
Горелка WP-18 FX
Горелка WP-18 V
Горелка WP-18 FXV

*FX – гибкая головная часть
*V – наличие газового вентиля



Сменные комплектующие

НАИМЕНОВАНИЕ	КОЛ-ВО В УП.
Сопло керамическое №4 d=6.5mm, L=47mm (WP-17-18-26)	10
Сопло керамическое №5 d=8.0mm, L=47mm (WP-17-18-26)	10
Сопло керамическое №6 d=9.5mm, L=47mm (WP-17-18-26)	10
Сопло керамическое №7 d=11mm, L=47mm (WP-17-18-26)	10
Сопло керамическое №8 d=12.5mm, L=47mm (WP-17-18-26)	10
Сопло керамическое №10 d=16mm, L=47mm (WP-17-18-26)	10
Сопло керамическое №12 d=19.5mm, L=50mm (WP-17-18-26)	10
Держатель цанги d=1,6mm, L=47mm (WP-17-18-26)	10
Держатель цанги d=2,0mm, L=47mm (WP-17-18-26)	10
Держатель цанги d=2,4mm, L=47mm (WP-17-18-26)	10
Держатель цанги d=3,0mm, L=47mm (WP-17-18-26)	10
Держатель цанги d=3,2mm, L=47mm (WP-17-18-26)	10
Держатель цанги d=4,0mm, L=47mm (WP-17-18-26)	10
Цанга 1,6mm, L=50mm (WP-17-18-26)	10
Цанга 2,0mm, L=50mm (WP-17-18-26)	10
Цанга 2,4mm, L=50mm (WP-17-18-26)	10
Цанга 3,0mm, L=50mm (WP-17-18-26)	10
Цанга 3,2mm, L=50mm (WP-17-18-26)	10
Цанга 4,0mm, L=50mm (WP-17-18-26)	10
Изолятор (WP-17-18-26)	10
Колпачок длинный (WP-17-18-26)	10
Колпачок средний (WP-17-18-26)	10
Колпачок короткий (WP-17-18-26)	10
Сопло керамическое (Газ линза) №4 d=6.5mm, L=42mm (WP-17-18-26)	10
Сопло керамическое (Газ линза) №5 d=8.0mm, L=42mm (WP-17-18-26)	10
Сопло керамическое (Газ линза) №6 d=9.5mm, L=42mm (WP-17-18-26)	10
Сопло керамическое (Газ линза) №7 d=11mm, L=42mm (WP-17-18-26)	10
Сопло керамическое (Газ линза) №8 d=12.5mm, L=42mm (WP-17-18-26)	10
Сопло керамическое (Газ линза) №10 d=16mm, L=42mm (WP-17-18-26)	10
Держатель цанги (Газ линза) d=1,6mm, L=51mm (WP-17-18-26)	10
Держатель цанги (Газ линза) d=2,0mm, L=51mm (WP-17-18-26)	10
Держатель цанги (Газ линза) d=2,4mm, L=51mm (WP-17-18-26)	10
Держатель цанги (Газ линза) d=3,2mm, L=51mm (WP-17-18-26)	10
Держатель цанги (Газ линза) d=4,0mm, L=51mm (WP-17-18-26)	10
Изолятор (Газ линза) (WP-17-18-26)	10

ГОРЕЛКИ TIG СЕРИИ WP-9-20-25

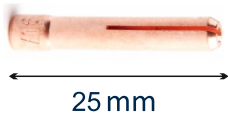
WP-9

WP-20



КОМПЛЕКТУЮЩИЕ WP-9/20/25

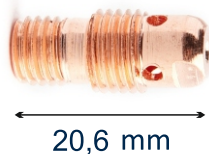
Цанга (WP-9/20/25)



Изолятор (WP-9/20/25)



Держатель Цанги (WP-9/20/25)

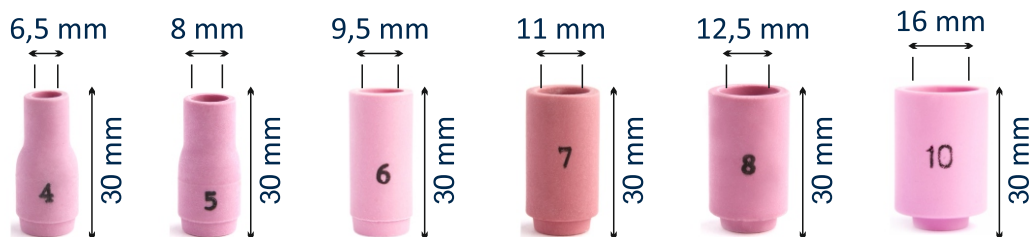


Колпачок длинный (WP-9/20/25)

Колпачок средний (WP-9/20/25)

Колпачок короткий (WP-9/20/25)

Сопла керамические (WP-9/20/25)



КОМПЛЕКТУЮЩИЕ ГАЗ ЛИНЗА (WP-9/20/25)

Держатель Цанги (Газ линза) (WP-9/20/25)



Сопла керамические (Газ линза) (WP-9/20/25)



DC 125 A AC 80 A ПВ 35% Ø 0,5 ... 1,6 mm Длина кабеля 4 м, 8 м

Варианты исполнения

Горелка WP-9
 Горелка WP-9 FX
 Горелка WP-9 V
 Горелка WP-9 FXV

*FX – гибкая головная часть
 *V - наличие газового вентиля



Сменные комплектующие

НАИМЕНОВАНИЕ	КОЛ-ВО В УП.
Сопло керамическое №4 d=6.5mm, L=30mm (WP-9-20-25)	10
Сопло керамическое №5 d=8.0mm, L=30mm (WP-9-20-25)	10
Сопло керамическое №6 d=9.5mm, L=30mm (WP-9-20-25)	10
Держатель цанги d=1,6mm, L=20,6mm (WP-9-20-25)	10
Цанга d=1,6mm, L=25mm (WP-9-20-25)	10
Изолятор (WP-9-20-25)	10
Колпачок длинный (WP-9-20-25)	10
Колпачок средний (WP-9-20-25)	10
Колпачок короткий (WP-9-20-25)	10
Сопло керамическое (Газ линза) №4 d=6.5mm, L=25,5mm (WP-9-20-25)	10
Сопло керамическое (Газ линза) №5 d=8.0mm, L=25,5mm (WP-9-20-25)	10
Сопло керамическое (Газ линза) №6 d=9.5mm, L=25,5mm (WP-9-20-25)	10
Сопло керамическое (Газ линза) №7 d=11mm, L=25,5mm (WP-9-20-25)	10
Держатель цанги (Газ линза) d=1,6mm, L=21,5mm (WP-9-20-25)	10

DC 250 A **AC** 175 A **ПВ** 100%  0,5 ... 3,2 mm **Длина кабеля** 4 м, 8 м

Варианты исполнения

Горелка WP-20
 Горелка WP-20 FX
 Горелка WP-20 V
 Горелка WP-20 FXV

*FX – гибкая головная часть
 *V - наличие газового вентиля



Сменные комплектующие

НАИМЕНОВАНИЕ	КОЛ-ВО В УП.
Сопло керамическое №4 d=6.5mm, L=30mm (WP-9-20-25)	10
Сопло керамическое №5 d=8.0mm, L=30mm (WP-9-20-25)	10
Сопло керамическое №6 d=9.5mm, L=30mm (WP-9-20-25)	10
Сопло керамическое №7 d=11mm, L=30mm (WP-9-20-25)	10
Сопло керамическое №8 d=12.5mm, L=30mm (WP-9-20-25)	10
Сопло керамическое №10 d=16mm, L=30mm (WP-9-20-25)	10
Держатель цанги d=1,6mm, L=20,6mm (WP-9-20-25)	10
Держатель цанги d=2,0mm, L=20,6mm (WP-9-20-25)	10
Держатель цанги d=2,4mm, L=20,6mm (WP-9-20-25)	10
Держатель цанги d=3,2mm, L=20,6mm (WP-9-20-25)	10
Цанга d=1,6mm, L=25mm (WP-9-20-25)	10
Цанга d=2,0mm, L=25mm (WP-9-20-25)	10
Цанга d=2,4mm, L=25mm (WP-9-20-25)	10
Цанга d=3,2mm, L=25mm (WP-9-20-25)	10
Изолятор (WP-9-20-25)	10
Колпачок длинный (WP-9-20-25)	10
Колпачок средний (WP-9-20-25)	10
Колпачок короткий (WP-9-20-25)	10
Сопло керамическое (Газ линза) №4 d=6.5mm, L=25,5mm (WP-9-20-25)	10
Сопло керамическое (Газ линза) №5 d=8.0mm, L=25,5mm (WP-9-20-25)	10
Сопло керамическое (Газ линза) №6 d=9.5mm, L=25,5mm (WP-9-20-25)	10
Сопло керамическое (Газ линза) №7 d=11mm, L=25,5mm (WP-9-20-25)	10
Сопло керамическое (Газ линза) №8 d=12.5mm, L=25,5mm (WP-9-20-25)	10
Держатель цанги (Газ линза) d=1,6mm, L=21,5mm (WP-9-20-25)	10
Держатель цанги (Газ линза) d=2,0mm, L=21,5mm (WP-9-20-25)	10
Держатель цанги (Газ линза) d=2,4mm, L=21,5mm (WP-9-20-25)	10
Держатель цанги (Газ линза) d=3,2mm, L=21,5mm (WP-9-20-25)	10

РАСХОДНЫЕ ЧАСТИ ДЛЯ ПЛАЗМОТРОНОВ

АНАЛОГ PROF 50/70 (СЕВОРА)

СОПЛО
ЦИЛИНДРИЧЕСКОЕ
MP-50/70



СОПЛО
КОНИЧЕСКОЕ
MP-50/70



КАТОД
MP-50



СОПЛО УДЛИНЕННОЕ
ЦИЛИНДРИЧЕСКОЕ
MP-50/70



СОПЛО УДЛИНЕННОЕ
КОНИЧЕСКОЕ
MP-50/70



КАТОД УДЛИНЕННЫЙ
MP-50



КАТОД
MP-70



КАТОД УДЛИНЕННЫЙ
MP-70



ДИФФУЗОР
MP-50/70



НАСАДКА ЗАЩИТНАЯ
MP-50



АНАЛОГ P-80 (PANASONIC)

СОПЛО
P-80



КАТОД
P-80



НАСАДКА ЗАЩИТНАЯ
P-80



АНАЛОГ A81 (TRAFIMET)

СОПЛО MP-81



КАТОД MP-81



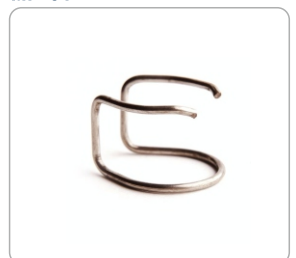
ДИФФУЗОР MP-81



НАСАДКА ЗАЩИТНАЯ
MP-81



НАСАДКА ПРУЖИННАЯ
MP-81

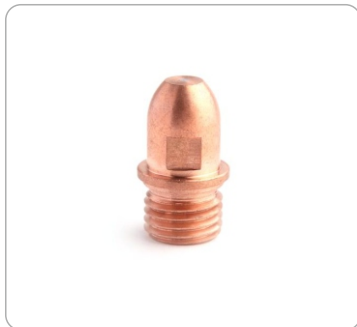


АНАЛОГ А101/А141/А151 (ТРАФИМЕТ)

СОПЛО МР-101/141



КАТОД МР-101/141



ДИФФУЗОР МР-101/141



НАСАДКА ЗАЩИТНАЯ
МР-101



НАСАДКА ЗАЩИТНАЯ
МР-141

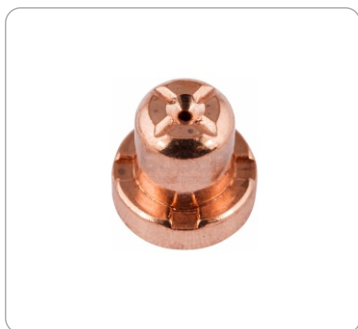


НАСАДКА ПРУЖИННАЯ
МР-101/141/151

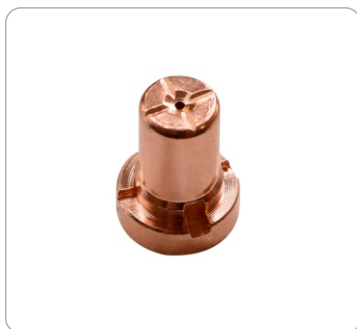


АНАЛОГ РТ-31

СОПЛО РТ-31



СОПЛО УДЛИНЕННОЕ РТ-31



КАТОД РТ-31



КАТОД УДЛИНЕННЫЙ РТ-31



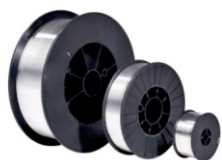
ДИФФУЗОР РТ-31



НАСАДКА ЗАЩИТНАЯ РТ-31



НЕРЖАВЕЮЩАЯ ПРОВОЛОКА



MIG 308LSi используется для механизированной сварки коррозионностойких хромоникелевых нержавеющей сталей марок 03X17H14M2, 03X18H11, 06X18H11, 08X18H10T, 12X18H10T, 304, 321 и т.п. на постоянном токе(DC) в среде защитного газа(Ar).

Стандарты: AWS A5.9: ER 308LSi | EN 12072 G 19 9 L Si
Аналог проволоки: Св.-06X19H9T, Св.-04X18H9, Св.-01X19H9.

MIG 316LSi используется для механизированной сварки коррозионностойких хромоникелевых нержавеющей сталей марок 10X17H13M3T, 03X17H14M2, 316 и т.п. на постоянном токе(DC) в среде защитного газа(Ar).

Стандарты: AWS A5.9: ER 316LSi | EN 12072 W 19 12 3 L Si
Аналог проволоки: 04X19H11M3, 06X20H11M3ТБ.

MIG 309LSi используется для механизированной сварки различных типов сталей: нержавеющая сталь + нелегированная сталь, нержавеющая сталь + низколегированная сталь, также для сварки аустенитных нержавеющей сталей (с содержанием Cr ~ 24% Ni ~13%, сталей типа 20X23H13, 20X23H18 и т.п. с незначительным содержанием углерода) на постоянном токе (DC) в среде защитного газа (Ar).

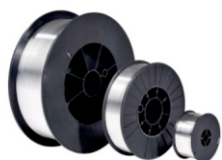
Стандарты: AWS A5.9: ER 309LSi | EN 12072 W 23 12 L Si
Аналог проволоки: Св.-07X25H13

Размеры катушек: D100-1кг, D200-5кг, D300-15кг.

Диаметры проволоки: 0,6мм, 0,8мм, 1,0мм, 1,2мм, 1,6мм.

	C	Mn	Si	Cr	Ni	Mo	P	S	Cu
MIG 308LSi	≤ 0.030	1.00~2.50	0.30~0.65	19.5~22.0	9.00~11.00	≤ 0.75	≤ 0.030	≤ 0.030	≤ 0.75
MIG 316LSi	≤ 0.030	1.00~2.50	0.30~0.65	18.0~20.0	11.00~14.00	2.00~3.00	≤ 0.030	≤ 0.030	≤ 0.75
MIG 309LSi	≤ 0.030	1.00~2.20	0.65~1.00	23.0~25.0	12.00~14.00		≤ 0.030	≤ 0.020	

АЛЮМИНИЕВАЯ ПРОВОЛОКА



MIG 4043(AISi5) используется для механизированной сварки металлоконструкции из алюминиевых литейных сплавов Al-Si, Al-Si-Mg типа типа АД31, АД33, АД35 на переменном токе(AC) в среде защитного газа(Ar).

Стандарты: AWS A5.10: ER 4043
Аналог проволоки: Св.-AK5, Св.-AK6.

MIG 5356(AlMg5) используется для механизированной сварки металлоконструкции из алюминиевых и магниевых сплавов с содержанием магния не менее 3%, следующих марок: AlMg6, AlMg5, AlMg4, AlMg3 на переменном токе(AC) в среде защитного газа(Ar).

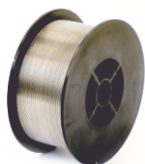
Стандарты: AWS A5.10: ER 5356
Аналог проволоки: Св.-AMг5

Размеры катушек: D100-1кг, D200-5кг, D300-15кг.

Диаметры проволоки: 0,6мм, 0,8мм, 1,0мм, 1,2мм, 1,6мм.

	Si	Fe	Cu	Mn	Mg	Zn	Cr	Ti
MIG 4043(AISi5)	5.0	0.8	0.3	0.05	0.05	0.1		0.2
MIG 5356(AlMg5)	0.25	0.4	0.1	0.15	5.0	0.12	0.1	0.125

ПОРОШКОВАЯ САМОЗАЩИТНАЯ ПРОВОЛОКА



E71T-GS предназначена для полуавтоматической сварки без использования защитной газовой среды углеродистых и низколегированных сталей во всех пространственных положениях. Сварка осуществляется на постоянном токе (DC) обратной полярности.

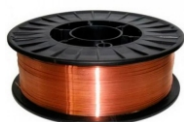
Стандарты: AWS A5.20

Размеры катушек: D100-1кг, D200-5кг.

Диаметры проволоки: 0,8мм.

E71T-GS	C	Mn	Si	P	S	Al	Ni
	0.20	0.34	0.18	0.009	0.005	1.16	0.22

МЕДНАЯ ПРОВОЛОКА



CuSi3 предназначена для полуавтоматической сварки разнообразных сплавов на основе меди: низколегированные медные сплавы, латуни с низким содержанием цинка или кремния, а также для наплавки покрытий на чугунные или стальные изделия.

Стандарты: AWS A5.7 ER CuSi-A

Размеры катушек: D100-1кг, D200-5кг, D300-15кг.

Диаметры проволоки: 0,8мм, 1,0мм, 1,2мм.

МЕДНЫЙ ПРУТОК TIG



TIG CuSi3 используется для полуавтоматической сварки разнообразных сплавов на основе меди: низколегированные медные сплавы, латуни с низким содержанием цинка или кремния, а также для наплавки покрытий на чугунные или стальные изделия.

Стандарты: AWS A5.7 ER CuSi-A

Упаковка: 5кг, L=1000мм.

Диаметры прутков: 1,6мм, 2,0мм, 2,4мм, 3,2мм, 4,0мм.

УГОЛЬНЫЕ ЭЛЕКТРОДЫ (CARBON RODS)



Угольные электроды (тип ВДК - Воздушно - Дуговой Круглый) применяются для воздушно-дуговой поверхностной резки металлов, при устранении дефектов литья, разделе кромок под сварку, прошивки изделий из углеродистых, низколегированных, легированных сталей. Угольный электрод поддерживает дугу и расплавляет металл, который удаляется с помощью мощной воздушной струи. Омеднение угольных электродов (производимое методом распыления или электролитическим способом) позволяет увеличить срок службы воздушно-дуговой горелки в два - три раза, а соответственно продлить срок их эксплуатации.

Диаметры: 6,5 x 305mm, 8 x 305mm, 10 x 305mm.

Количество в упаковке: 50шт

ПРУТОК НЕРЖАВЕЮЩИЙ TIG



TIG 308LSi используется для аргодуговой сварки коррозионностойких хромоникелевых нержавеющей сталей марок 03X17H14M2, 03X18H11, 06X18H11, 08X18H10T, 12X18H10T, 304, 321 и т.п. на постоянном токе(DC) в среде защитного газа(Ar).

Стандарты: AWS A5.9: ER 308LSi | EN 12072 G 19 9 L Si

Аналог проволоки: Св.-06X19H9T, Св.-04X18H9, Св.-01X19H9.

TIG 316LSi используется для аргодуговой сварки коррозионностойких хромоникелевых нержавеющей сталей марок 10X17H13M3T, 03X17H14M2, 316 и т.п. на постоянном токе(DC) в среде защитного газа(Ar).

Стандарты: AWS A5.9: ER 316LSi | EN 12072 W 19 12 3 L Si

Аналог проволоки: 04X19H11M3, 06X20H11M3ТБ.

TIG 309LSi используется для аргодуговой сварки различных типов сталей: нержавеющая сталь + нелегированная сталь, нержавеющая сталь + низколегированная сталь, также для сварки аустенитных нержавеющей сталей (с содержанием Cr ~ 24% Ni ~13%, сталей типа 20X23H13, 20X23H18 и т.п. с незначительным содержанием углерода) на постоянном токе (DC) в среде защитного газа (Ar).

Стандарты: AWS A5.9: ER 309LSi | EN 12072 W 23 12 L Si

Аналог проволоки: Св.-07X25H13

Упаковка: 5кг, L=1000мм.

Диаметры прутков: 1,6мм, 2,0мм, 2,4мм, 3,2мм, 4,0мм.

	C	Mn	Si	Cr	Ni	Mo	P	S	Cu
TIG 308LSi	≤ 0.030	1.00~2.50	0.30~0.65	19.5~22.0	9.00~11.00	≤ 0.75	≤ 0.030	≤ 0.030	≤ 0.75
TIG 316LSi	≤ 0.030	1.00~2.50	0.30~0.65	18.0~20.0	11.00~14.00	2.00~3.00	≤ 0.030	≤ 0.030	≤ 0.75
TIG 309LSi	≤ 0.030	1.00~2.20	0.65~1.00	23.0~25.0	12.00~14.00		≤ 0.030	≤ 0.020	

АЛЮМИНИЕВЫЙ ПРУТОК TIG



TIG 4043(AlSi5) используется для аргодуговой сварки металлоконструкции из алюминиевых литейных сплавов Al-Si, Al-Si-Mg типа АД31, АД33, АД35 на переменном токе(AC) в среде защитного газа(Ar).

Стандарты: AWS A5.10: ER 4043

Аналог проволоки: Св.-AK5, Св.-AK6.

TIG 5356(AlMg5) используется для аргодуговой сварки металлоконструкции из алюминиевых и магниевых сплавов с содержанием магния не менее 3%, следующих марок AlMg6, AlMg5, AlMg4, AlMg3 на переменном токе(AC) в среде защитного газа(Ar).

Стандарты: AWS A5.10: ER 5356

Аналог проволоки: Св.-AMг5

Упаковка: 5кг, L=1000мм.

Диаметры прутков: 1,6мм, 2,0мм, 2,4мм, 3,2мм, 4,0мм.

	Si	Fe	Cu	Mn	Mg	Zn	Cr	Ti
TIG 4043(AlSi5)	5.0	0.8	0.3	0.05	0.05	0.1		0.2
TIG 5356(AlMg5)	0.25	0.4	0.1	0.15	5.0	0.12	0.1	0.125



W(WP) - чистый вольфрам (цветовой признак - **зеленый** цвет), используется при сварке переменным током. Основные свариваемые материалы: алюминий и его сплавы, бронза и ее сплавы, магний и его сплавы, никель и его сплавы. Срок службы длительный, выдерживает высокую токовую нагрузку.



WY-20 - итрированный вольфрам наиболее стойкий (цветовой признак - **темно-синий** цвет), используется для сварки особо ответственных соединений на постоянном токе прямой полярности, химическое соединение I_2O_3 , содержание окисной добавки - 1,8-2,2%, итрированный вольфрам повышает стабильность катодного пятна на конце электрода, в следствии чего улучшается устойчивость дуги в широком диапазоне рабочих токов.



WT-20 - торированный вольфрам (цветовой признак - **красный** цвет) особенно хорошо работает при высокой плотности тока, используется для сварки на постоянном токе, радиоактивен, химическое соединение ThO_2 , содержание окисной добавки - 1,7-2,2%. Основные свариваемые материалы: нержавеющие стали, металлы с высокой температурой плавления (молибден, тантал), ниобий и его сплавы, медь, бронза кремниевая, никель и его сплавы, титан и его сплавы. Зажигаемость дуги хорошая, срок службы удовлетворительный, выдерживает высокую токовую нагрузку.



WC-20 - церированный вольфрам (цветовой признак - **серый** цвет) рекомендуется применять для сварки на постоянном токе малой силы и использовать для коротких сварочных циклов, химическое соединение CeO_2 , содержание окисной добавки - 1,8-2,2%, Основные свариваемые материалы: металлы с высокой температурой плавления (молибден, тантал), ниобий и его сплавы, медь, бронза кремниевая, никель и его сплавы, титан и его сплавы. Зажигаемость дуги хорошая, срок службы удовлетворительный, выдерживает высокую токовую нагрузку.



WL-20, WL-15 - лантанированный вольфрам (цветовой признак - **синий** цвет, **золотистый**) применять для сварки на переменном и постоянном токе, химическое соединение LaO , содержание окисной добавки - 1,2-1,8%, Основные свариваемые материалы: высоколегированные стали, алюминий, медь, бронза. Зажигаемость дуги отличная, выдерживает высокую токовую нагрузку. Применяется для плазменной сварки, резки, напыления.



WZ-8 - циркониевый вольфрам (цветовой признак - **белый** цвет) хорошо работает при сварке на переменном токе, имеет более устойчивую дугу, чем чистый вольфрам, рекомендуется при сварке на повышенных токах, химическое соединение ZrO_2 , содержание окисной добавки - 0,7-0,9%, Основные свариваемые материалы: алюминий и его сплавы, бронза и ее сплавы, магний и его сплавы, никель и его сплавы. Зажигаемость дуги хорошая.

СТРОГАЧ (РЕЗАК ВОЗДУШНО-ДУГОВОЙ)



Строгач (Резак воздушно-дуговой) предназначен для для строжки пазов и канавок, удаления дефектов образующихся при литье, обработки и подготовки швов, а также для резки и пробивки отверстий в металле, с использованием угольных электродов.

наименование	К3	К4
Максимальный сварочный ток, А	600	1000
Продолжительность включения на максимальном токе (ПВ), %	60	60
Диаметр угольного электрода, мм	4 - 10	4 - 12
Длина кабеля, м	3	3
Максимальное давление сжатого воздуха, бар	10	10

КАБЕЛЬНЫЕ РАЗЪЕМЫ

ВИЛКИ
КАБЕЛЬНЫЕРОЗЕТКИ
КАБЕЛЬНЫЕРОЗЕТКИ
ПАНЕЛЬНЫЕ

КЛЕММЫ ЗАЗЕМЛЕНИЯ

КЗ-31 (300А)



КЗ-51 (500А)



ЭЛЕКТРОДОДЕРЖАТЕЛИ

ЭД-31 (300А)



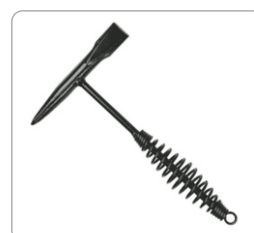
ЭД-51 (500А)



СТРУБЦИНА ЗАЗЕМЛЕНИЯ



МОЛОТОК СВАРЩИКА



МАСКИ СВАРЩИКА СЕРИИ «МЕГА»
**МЕГА-1
ЧЕРНАЯ**

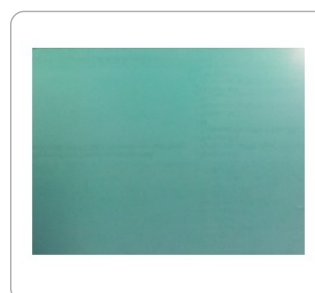
**МЕГА-2
СИНЯЯ**

**МЕГА-3
КРАСНАЯ**

МЕГА-5

МЕГА-6

**СВЕТОФИЛЬТР
ADF-4000**

**ПЛАСТИНЫ
ПОЛИКАРБОНАТНЫЕ**

ТЕХНИЧЕСКИЕ ХАРАКТЕРИСТИКИ И ПАРАМЕТРЫ:

Модель светофильтра	ADF 4000
Установочные размеры АСФ, мм	110x90x9
Размер видимого окна, мм	90x35
Оптический класс	1/1/1/2
Включение/Выключение	автоматическое
Количество улавливающих сенсоров, шт	2
Степень затемнения в нерабочем состоянии	4 DIN
Регулировка степени затемнения	9 - 13 DIN (плавная)
Регулировка светочувствительностиручная	ручная (плавная)
Регулировка времени задержки	0,1 - 0,8 сек (плавная)
Минимальный режим сварки TIG	от 20 Ампер
Степень защиты от ИК и УФ излучений	15 DIN
Время затемнения	менее 0,0001сек
Внешнее питание	солнечная батарея, CR2032
Рабочая температура	-5°C +55°C
Температура хранения	-20°C +70°C

Склад

Санкт-Петербург, 4-й верхний переулок, д. 12А
(угол ул. Домостроительная)

Офис продаж

Санкт-Петербург, ул. Аккуратова, д. 13, офис 3-1

Тел.: +7 (812) 602-16-08

E-mail: info@mtlcompany.com

www.mtlcompany.com